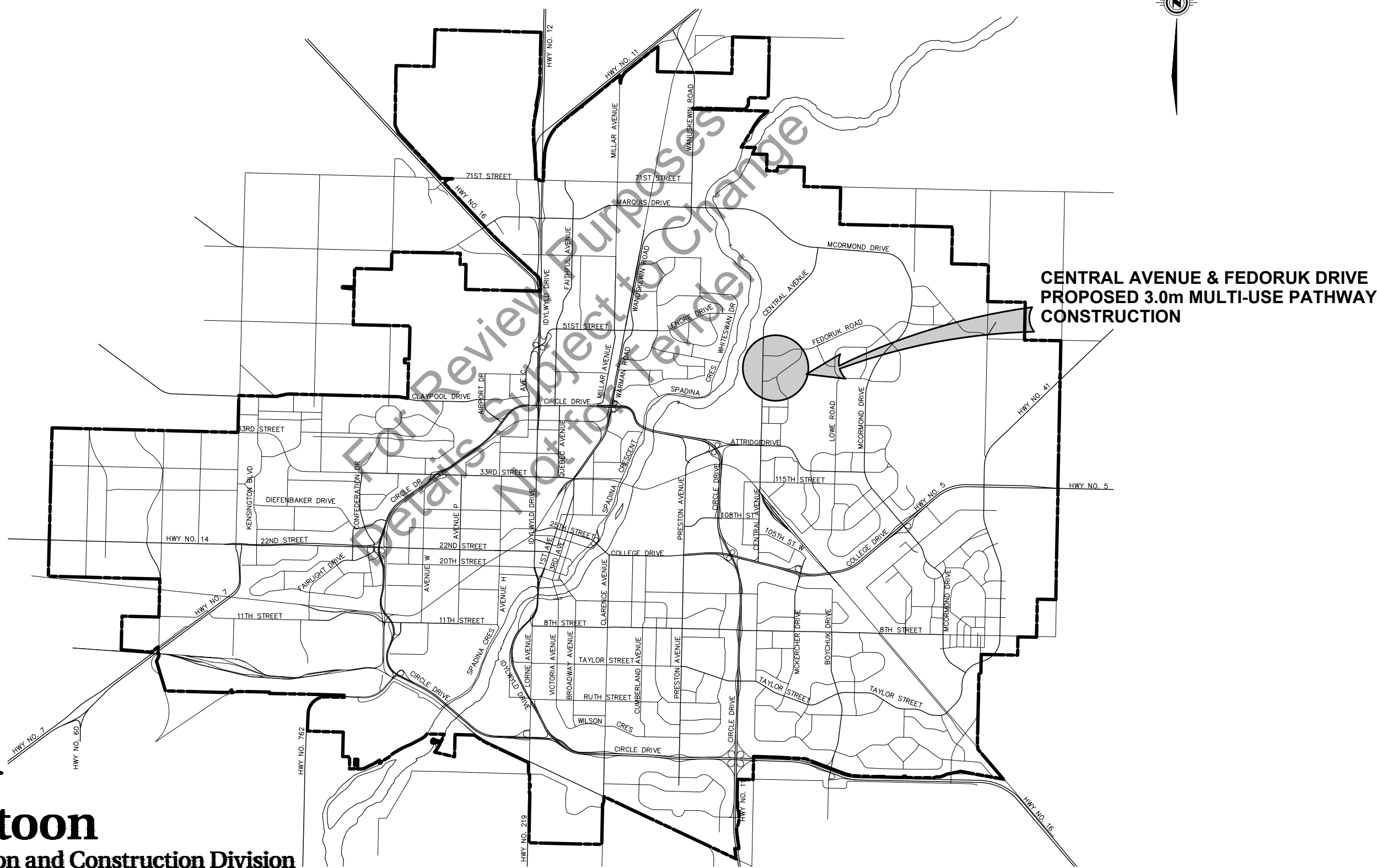
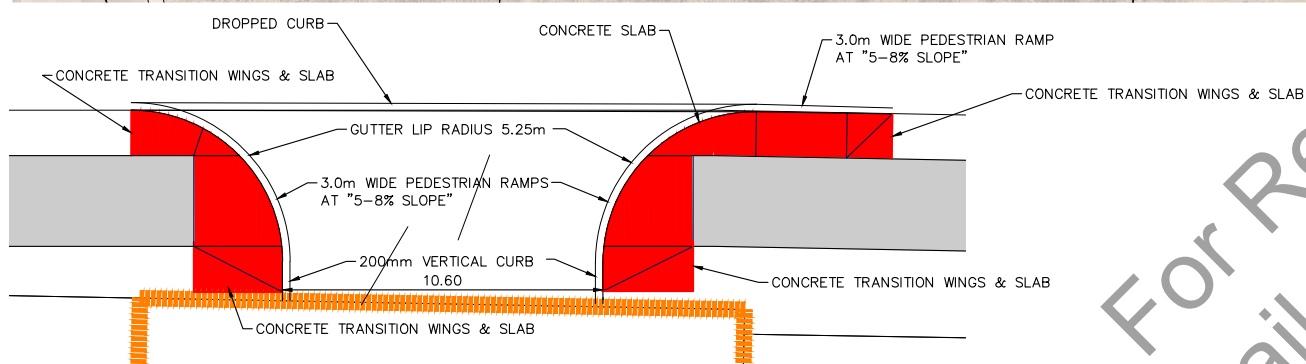
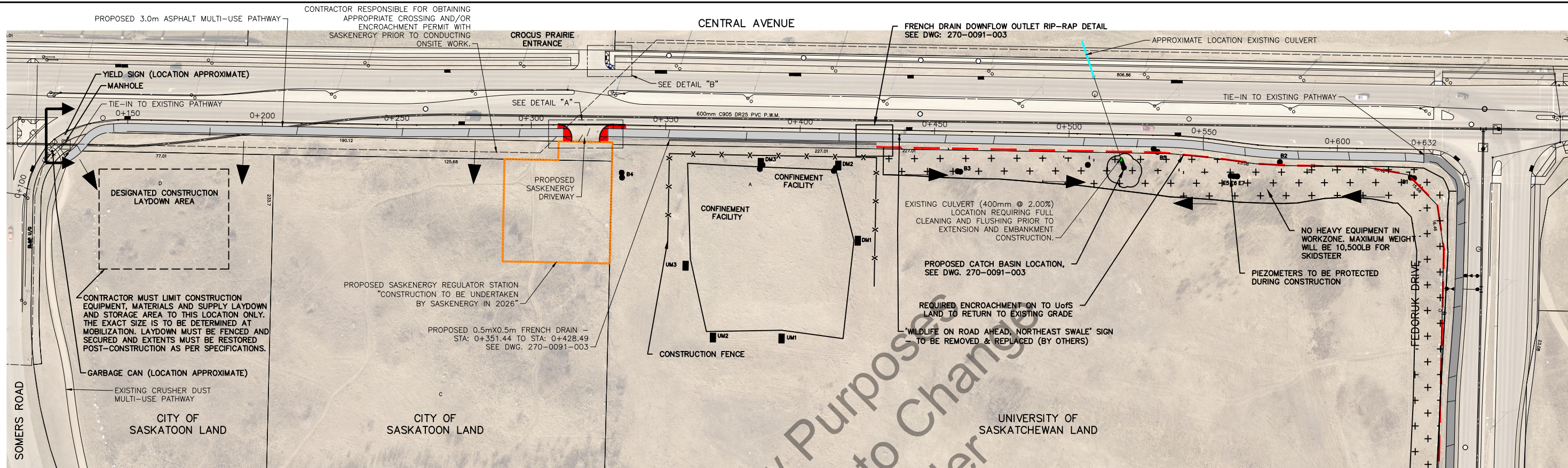


# CENTRAL AVENUE & FEDORUK DRIVE PROPOSED 3.0m MULTI-USE PATHWAY CONSTRUCTION CONTRACT NO. 24-0036

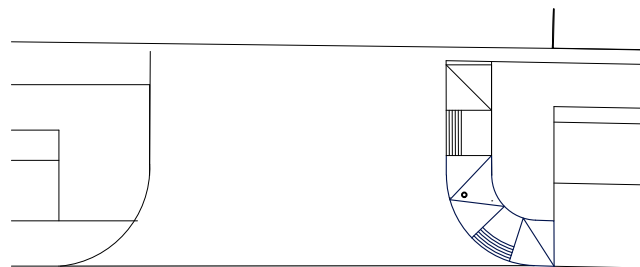








DETAIL "A"  
SCALE: 1: 250



DETAIL "B"  
SCALE: 1: 250

NOTE:  
NUMBER OF PIEZOMETERS WITHIN ENCROACHMENT = 9  
PIEZOMETER ADJUSTMENTS MUST BE PERFORMED BY ENVIRONMENTAL QUALIFIED PERSON.

**LEGEND**

- ← DRAINAGE DIRECTION
- PROPERTY LINE
- PIEZOMETER
- TEMPORARY CONFINEMENT FACILITY MONITORING WELLS
- CONCRETE RAMPS & SLAB
- NEW MULTI-USE PATHWAY
- RECONSTRUCTED PATHWAY
- ▨ REQUIRED ENROACHMENT
- ⊕ WORKZONE
- PROPOSED CATCHBASIN
- EXISTING SASKENERGY

**CONSTRUCTION NOTES**

1. CONTRACT LIMITS SHOWN THUS: →
2. UTILITIES SHOWN ON THE DRAWING ARE NOT CURRENT OR COMPLETE.
3. THE CONTRACTOR IS RESPONSIBLE FOR:
  - 3.1. ARRANGING FOR UNDERGROUND UTILITIES TO BE LOCATED AND MARKED, INCLUDING ELEVATIONS, PRIOR TO DIGGING.
  - 3.2. USING HAND DIGGING OR OTHER APPROVED METHOD TO EXPOSE AND VERIFY THE LOCATION OF CRITICAL OR CONFLICTING INFRASTRUCTURE AND UTILITIES.
  - 3.3. REPORTING THE LOCATION AND ELEVATION OF STUBS TO THE PROJECT ENGINEER.

**APPROVED FOR TENDER**  
TRANSPORTATION & CONSTRUCTION  
CITY OF SASKATOON  
PROJECT NO. 502-0061-500r001\_CWL

1	PRELIMINARY DRAWING	2022-MAY-19	KDN
PLAN DESCRIPTION/REVISION	DATE	BY	SEAL

CHECKED BY:	CHECKED BY:
SIGNATURE	SIGNATURE
NAME	NAME
DATE	DATE
DRAWN BY: KDN DATE: 2022-MAY-19	DWG STDS CHECKED BY: JLW DATE: 2022-MAY-23

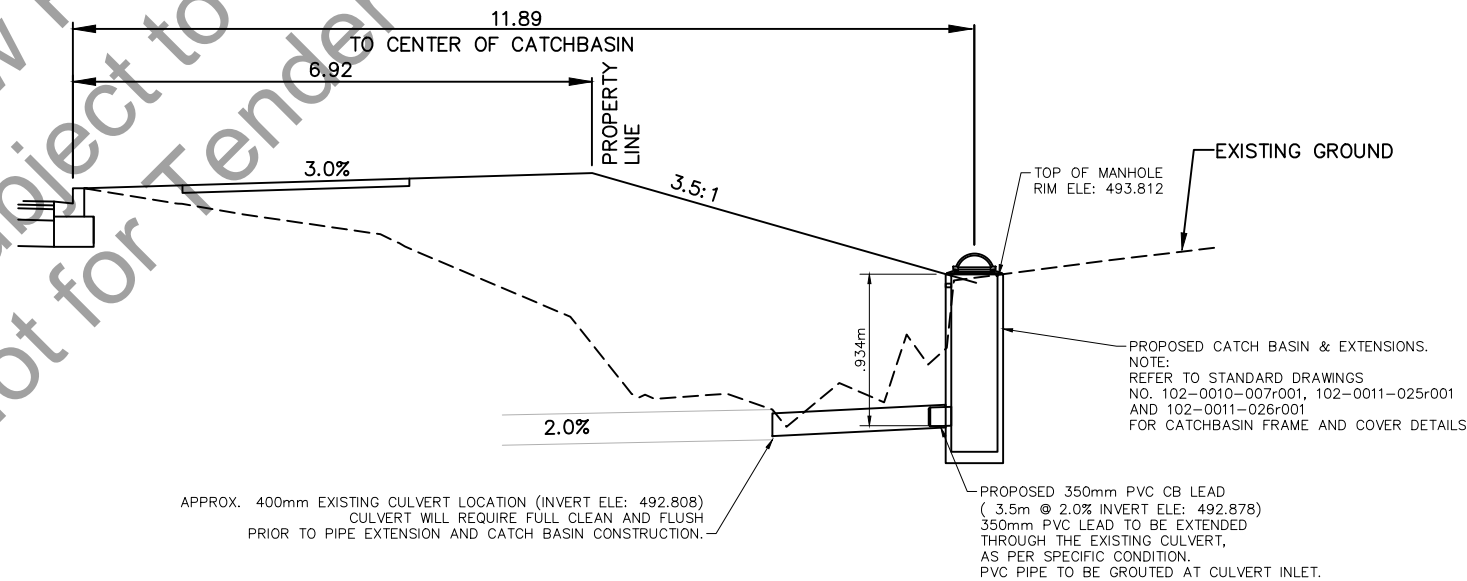
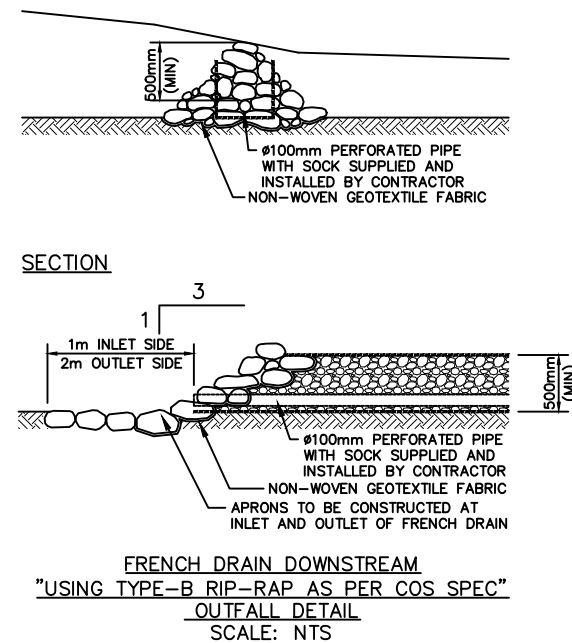
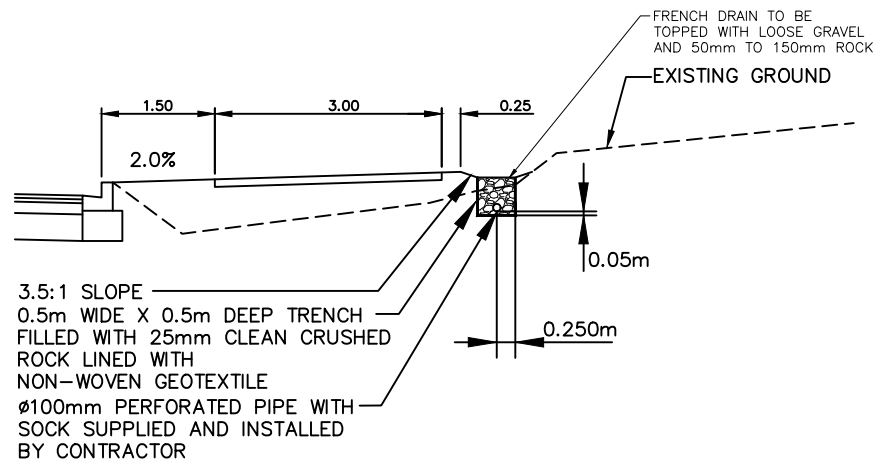
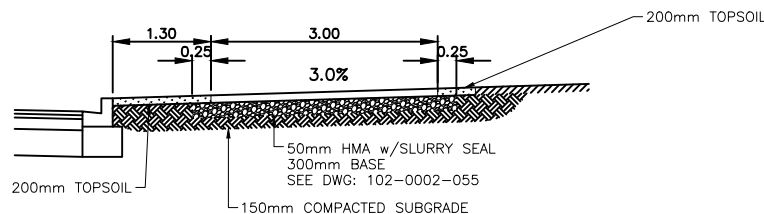
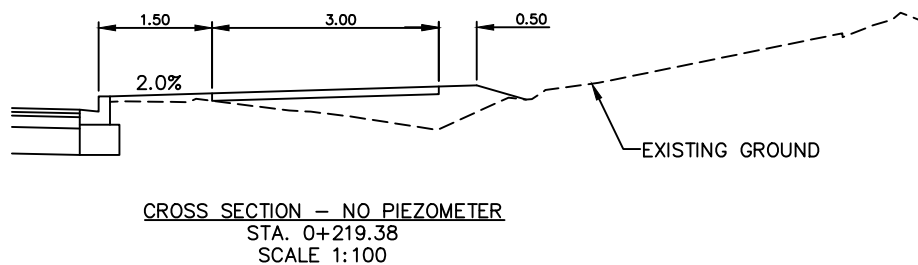
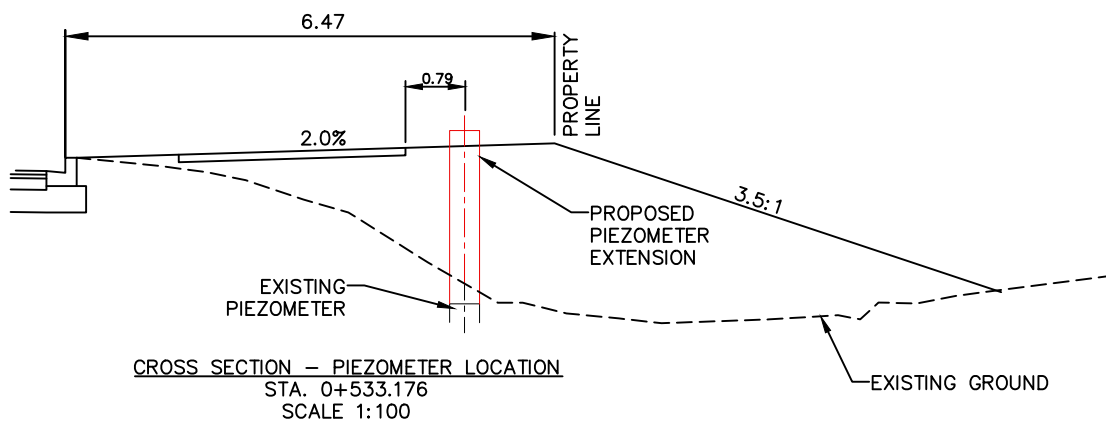
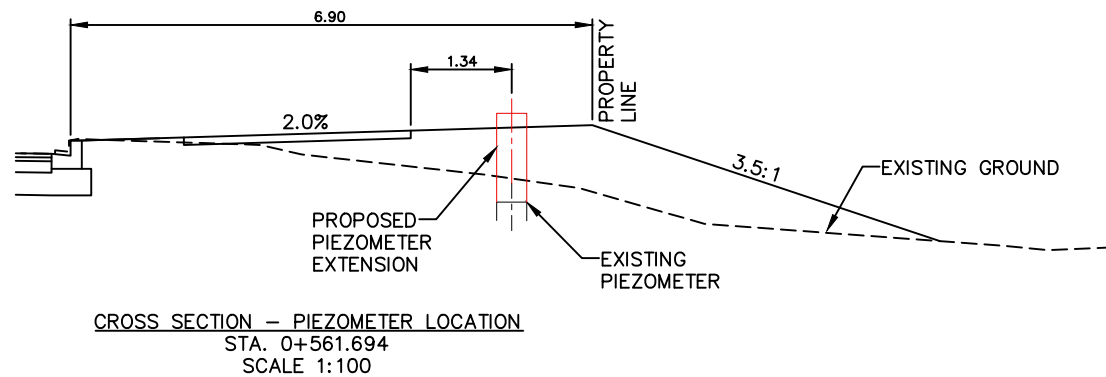


PROPOSED 3.0m MULTI-USE PATHWAY - CENTRAL AVENUE (23-0012)

SITE PLAN & CONSTRUCTION LIMITS

ENGINEERING MANAGER	
SCALES:	
HOR. 1:1500	
VERT. 1:1500	DATE
SHEET NO. 1 OF 1	PLAN NO. 270-0091-002r001

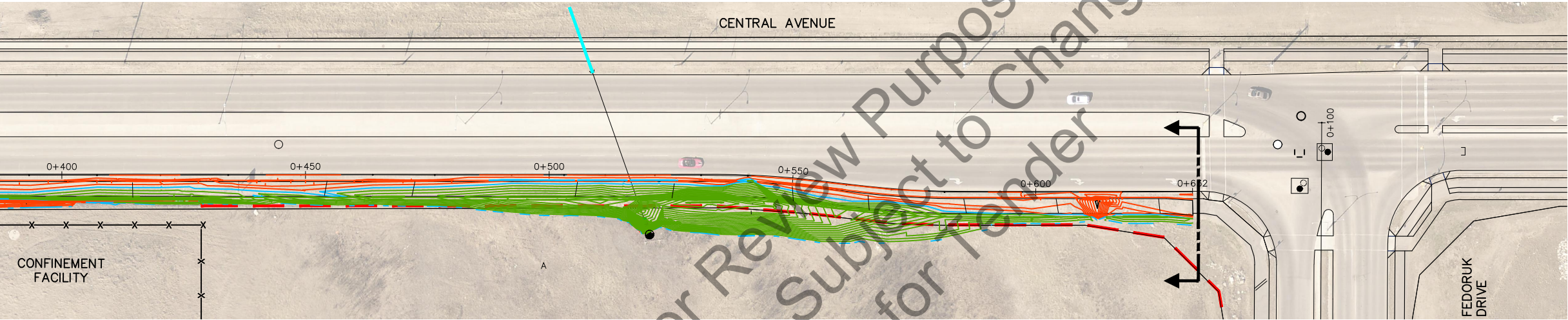
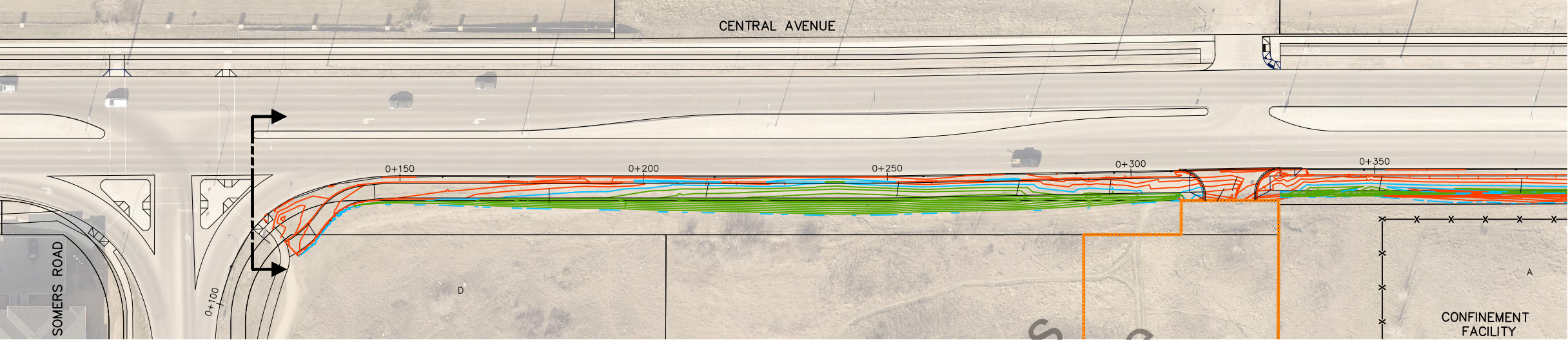




APPROVED  
FOR TENDER  
TRANSPORTATION & CONSTRUCTION  
CITY OF SASKATOON  
PROJECT NO. 502-0061-500r001\_CWL

--	--	--	--	--	--	--	--	--	--	--	--	--	--	--	--	--	--	--	--	--	--	--	--	--	--	--	--	--	--	--	--	--	--	--	--	--	--	--	--	--	--	--	--	--	--	--	--	--	--	--	--	--	--	--	--	--	--	--	--	--	--	--	--	--	--	--	--	--	--	--	--	--	--	--	--	--	--	--	--	--	--	--	--	--	--	--	--	--	--	--	--	--	--	--	--	--	--	--	--	--	--	--	--	--	--	--	--	--	--	--	--	--	--	--	--	--	--	--	--	--	--	--	--	--	--	--	--	--	--	--	--	--	--	--	--	--	--	--	--	--	--	--	--	--	--	--	--	--	--	--	--	--	--	--	--	--	--	--	--	--	--	--	--	--	--	--	--	--	--	--	--	--	--	--	--	--	--	--	--	--	--	--	--	--	--	--	--	--	--	--	--	--	--	--	--	--	--	--	--	--	--	--	--	--	--	--	--	--	--	--	--	--	--	--	--	--	--	--	--	--	--	--	--	--	--	--	--	--	--	--	--	--	--	--	--	--	--	--	--	--	--	--	--	--	--	--	--	--	--	--	--	--	--	--	--	--	--	--	--	--	--	--	--	--	--	--	--	--	--	--	--	--	--	--	--	--	--	--	--	--	--	--	--	--	--	--	--	--	--	--	--	--	--	--	--	--	--	--	--	--	--	--	--	--	--	--	--	--	--	--	--	--	--	--	--	--	--	--	--	--	--	--	--	--	--	--	--	--	--	--	--	--	--	--	--	--	--	--	--	--	--	--	--	--	--	--	--	--	--	--	--	--	--	--	--	--	--	--	--	--	--	--	--	--	--	--	--	--	--	--	--	--	--	--	--	--	--	--	--	--	--	--	--	--	--	--	--	--	--	--	--	--	--	--	--	--	--	--	--	--	--	--	--	--	--	--	--	--	--	--	--	--	--	--	--	--	--	--	--	--	--	--	--	--	--	--	--	--	--	--	--	--	--	--	--	--	--	--	--	--	--	--	--	--	--	--	--	--	--	--	--	--	--	--	--	--	--	--	--	--	--	--	--	--	--	--	--	--	--	--	--	--	--	--	--	--	--	--	--	--	--	--	--	--	--	--	--	--	--	--	--	--	--	--	--	--	--	--	--	--	--	--	--	--	--	--	--	--	--	--	--	--	--	--	--	--	--	--	--	--	--	--	--	--	--	--	--	--	--	--	--	--	--	--	--	--	--	--	--	--	--	--	--	--	--	--	--	--	--	--	--	--	--	--	--	--	--	--	--	--	--	--	--	--	--	--	--	--	--	--	--	--	--	--	--	--	--	--	--	--	--	--	--	--	--	--	--	--	--	--	--	--	--	--	--	--	--	--	--	--	--	--	--	--	--	--	--	--	--	--	--	--	--	--	--	--	--	--	--	--	--	--	--	--	--	--	--	--	--	--	--	--	--	--	--	--	--	--	--	--	--	--	--	--	--	--	--	--	--	--	--	--	--	--	--	--	--	--	--	--	--	--	--	--	--	--	--	--	--	--	--	--	--	--	--	--	--	--	--	--	--	--	--	--	--	--	--	--	--	--	--	--	--	--	--	--	--	--	--	--	--	--	--	--	--	--	--	--	--	--	--	--	--	--	--	--	--	--	--	--	--	--	--	--	--	--	--	--	--	--	--	--	--	--	--	--	--	--	--	--	--	--	--	--	--	--	--	--	--	--	--	--	--	--	--	--	--	--	--	--	--	--	--	--	--	--	--	--	--	--	--	--	--	--	--	--	--	--	--	--	--	--	--	--	--	--	--	--	--	--	--	--	--	--	--	--	--	--	--	--	--	--	--	--	--	--	--	--	--	--	--	--	--	--	--	--	--	--	--	--	--	--	--	--	--	--	--	--	--	--	--	--	--	--	--	--	--	--	--	--	--	--	--	--	--	--	--	--	--	--	--	--	--	--	--	--	--	--	--	--	--	--	--	--	--	--	--	--	--	--	--	--	--	--	--	--	--	--	--	--	--	--	--	--	--	--	--	--	--	--	--	--	--	--	--	--	--	--	--	--	--	--	--	--	--	--	--	--	--	--	--	--	--	--	--	--	--	--	--	--	--	--	--	--	--	--	--	--	--	--	--	--	--	--	--	--	--	--	--	--	--	--	--	--	--	--	--	--	--	--	--	--	--	--	--	--	--	--	--	--	--	--	--	--	--	--	--	--	--	--	--	--	--	--	--	--	--	--	--	--	--	--	--	--	--	--	--	--	--	--	--	--	--	--	--	--	--	--	--	--	--	--	--	--	--	--	--	--	--	--	--	--	--	--	--	--	--	--	--	--	--	--	--	--	--	--	--	--	--	--	--	--	--	--	--	--	--	--	--	--	--	--	--	--	--	--	--	--	--	--	--	--	--	--	--	--	--	--	--	--	--	--	--	--	--	--	--	--	--	--	--	--	--	--	--	--	--	--	--	--	--	--	--	--	--	--	--	--	--	--	--	--	--	--	--	--	--	--	--	--	--	--	--	--	--	--	--	--	--	--	--	--	--	--	--	--	--	--	--	--	--	--	--	--	--	--	--	--	--	--	--	--	--	--	--	--	--	--	--	--	--	--	--	--	--	--	--	--	--	--	--	--	--	--	--	--	--	--	--	--	--	--	--	--	--	--	--	--	--	--	--	--	--	--	--	--	--	--	--	--	--	--	--	--	--	--	--	--	--	--	--	--	--	--	--	--	--	--	--	--	--	--	--	--	--	--	--	--	--	--	--	--	--	--	--	--	--	--	--	--	--	--	--	--	--	--	--	--	--	--	--	--	--	--	--	--	--	--	--	--	--	--	--	--	--	--	--	--	--	--	--	--	--	--	--	--	--	--	--	--	--	--	--	--	--	--	--	--	--	--	--	--	--	--	--	--	--	--	--	--	--	--	--	--	--	--	--	--	--	--	--	--	--	--	--	--	--	--	--	--	--	--	--	--	--	--	--	--	--	--	--	--	--	--	--	--	--	--	--	--	--	--	--	--	--	--	--	--	--	--	--	--	--	--	--	--	--	--	--	--	--	--	--	--	--	--	--	--	--	--	--	--	--	--	--	--	--	--	--	--	--	--	--	--	--	--	--	--	--	--	--	--	--	--	--	--	--	--	--	--	--	--	--	--	--	--	--	--	--	--	--	--	--	--	--	--	--	--	--	--	--	--	--	--	--	--	--	--	--	--	--	--	--	--	--	--	--	--	--	--	--	--	--	--	--	--	--	--	--	--	--	--	--	--	--	--	--	--	--	--	--	--	--	--	--	--	--	--	--	--	--	--	--	--	--	--	--	--	--	--	--	--	--	--	--	--	--	--	--	--	--	--	--	--	--	--	--	--	--	--	--	--	--	--	--	--	--	--	--	--	--	--	--	--	--	--	--	--





PROPOSED TOPSOIL STRIP VOLUME:  
AREA : 5000m<sup>2</sup>  
ASSUMED DEPTH FOR TOP SOIL: .200m  
VOLUME: 1000m<sup>3</sup>

PROPOSED NEW 3.0m MULTI-USE PATHWAY:  
ASPHALT AREA : 1479.018m<sup>2</sup>

VOLUME FOR STANDARD 3.0m MULTI-USE PATHWAY:

CUT: 352.06m<sup>3</sup>  
FILL: 830.87m<sup>3</sup>  
NET FILL: 478.81m<sup>3</sup>

VOLUME NOTE:

TOTAL FILL REQUIRED AFTER TOP SOIL STRIPPING: 478.81m<sup>3</sup> + 1000m<sup>3</sup> = 1478.81m<sup>3</sup>.  
NET FILL QUANTITIES TO BE ADDRESSED WITH EXCAVATION FROM OFFSITE STOCKPILE.  
FILL STOCKPILE TO BE DETERMINED PRIOR TO CONSTRUCTION.

LEGEND:

-0.010

CUT CONTOUR

0.010

FILL CONTOUR

0.0

0.0 CUT/FILL CONTOUR

NOTE:  
VOLUME CALCULATIONS ARE A COMPARISON BETWEEN  
DESIGN DATUM SURFACE AND BASE SURFACE.  
(BASE SURFACE CREATED FROM SURVEY POINTS FOR  
EXISTING GROUND)

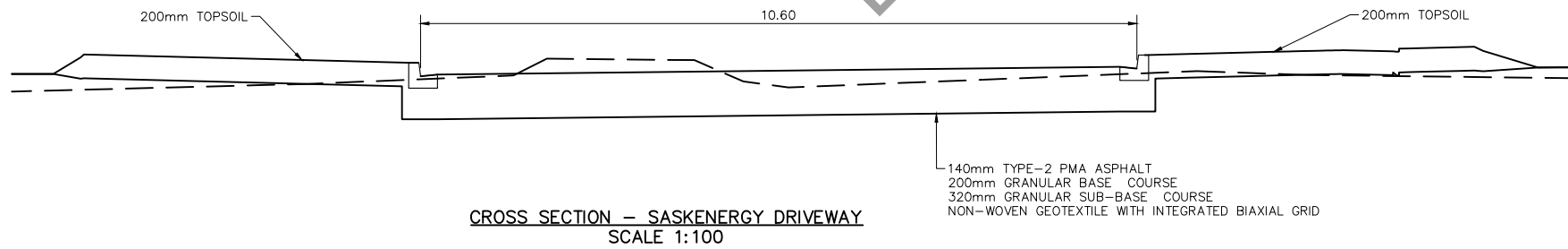
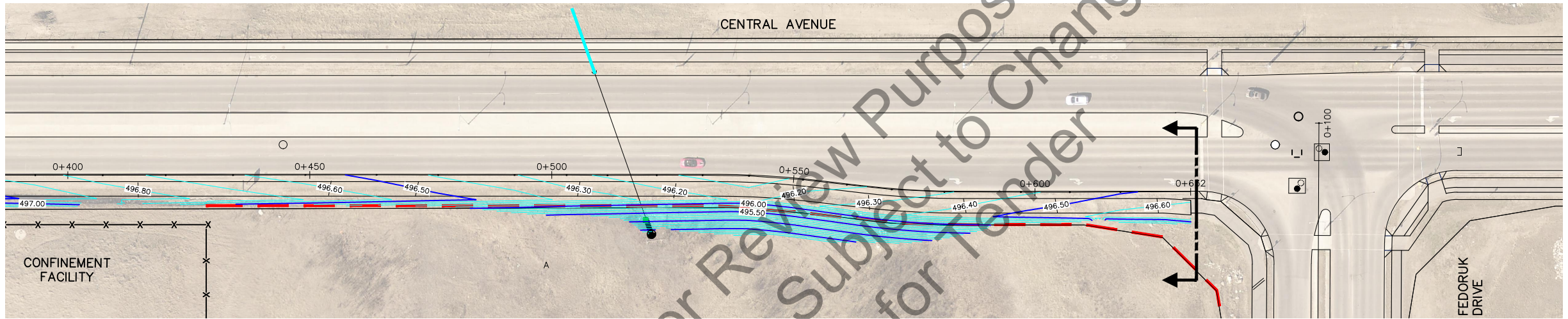
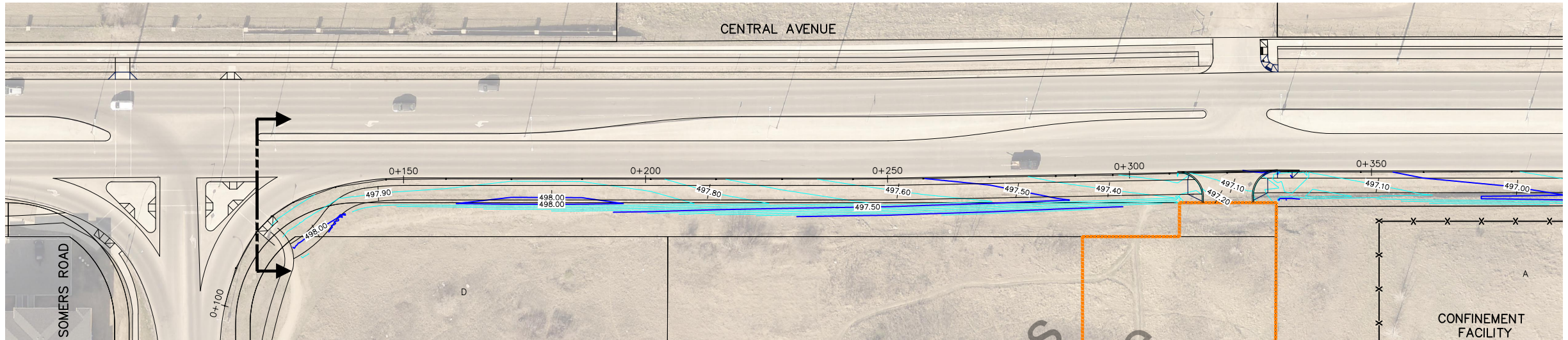
APPROVED  
FOR TENDER

TRANSPORTATION & CONSTRUCTION  
CITY OF SASKATOON

PROJECT NO. 502-0061-500r001\_CWL

			CHECKED BY:		CHECKED BY:		<div><div></div><div>City of Saskatoon</div><div>Transportation and Construction Division</div></div>	PROPOSED 3.0m MULTI-USE PATHWAY – CENTRAL AVENUE (23-0012)		EARTHWORKS PLAN CUT AND FILL VOLUMES		ENGINEERING MANAGER		
			SIGNATURE		SIGNATURE			SCALES:		HORIZ. 1:1000		DATE		
			NAME		NAME			VERT.						
			DATE		DATE			SHEET NO.		PLAN NO.				
1	PRELIMINARY DRAWING	2022-MAY-19	KDN		DWG STD	JLW	2022-MAY-23							
PLAN DESCRIPTION/REVISION		DATE	BY	SEAL	DRAWN BY KDN DATE 2022-MAY-19							270-0091-004r001		





LEGEND:

- MINOR CONTOUR
- MAJOR CONTOUR
- CONTRACT LIMITS

**APPROVED  
FOR TENDER**

TRANSPORTATION & CONSTRUCTION  
CITY OF SASKATOON

PROJECT NO. 502-0061-500r001\_CWL

1	PRELIMINARY DRAWING	2022-MAY-19	KDN
PLAN	DESCRIPTION/REVISION	DATE	BY

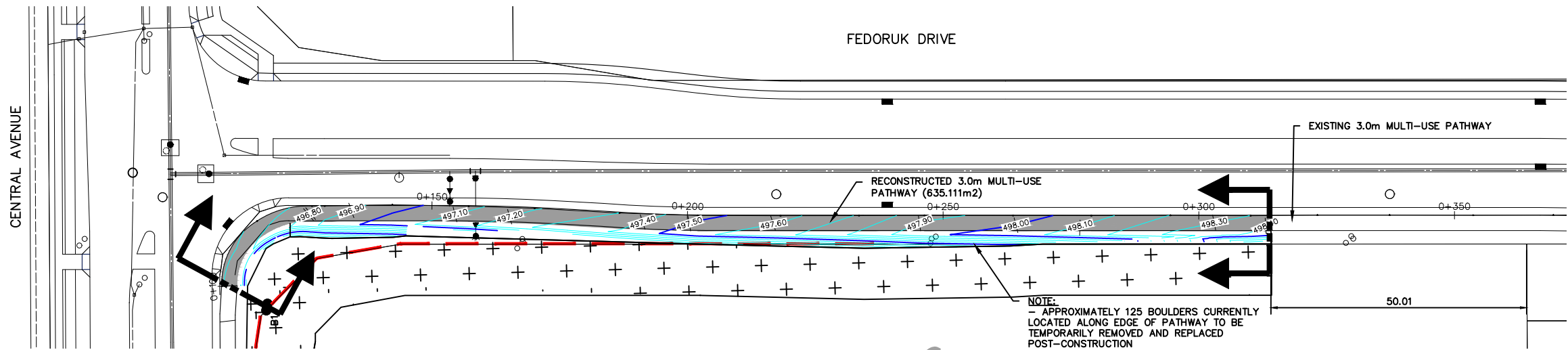
CHECKED BY:	CHECKED BY:
SIGNATURE	SIGNATURE
NAME	NAME
DATE	DATE

DRAWN BY	KDN	DATE	2022-MAY-19	DWG STD	DATE	2022-MAY-23
CHECKED BY	JLW	DATE	2022-MAY-23			



PROPOSED 3.0m MULTI-USE PATHWAY - CENTRAL AVENUE (23-0012)
DESIGN CONTOUR PLAN
PATHWAY FINISHED GROUND SURFACE

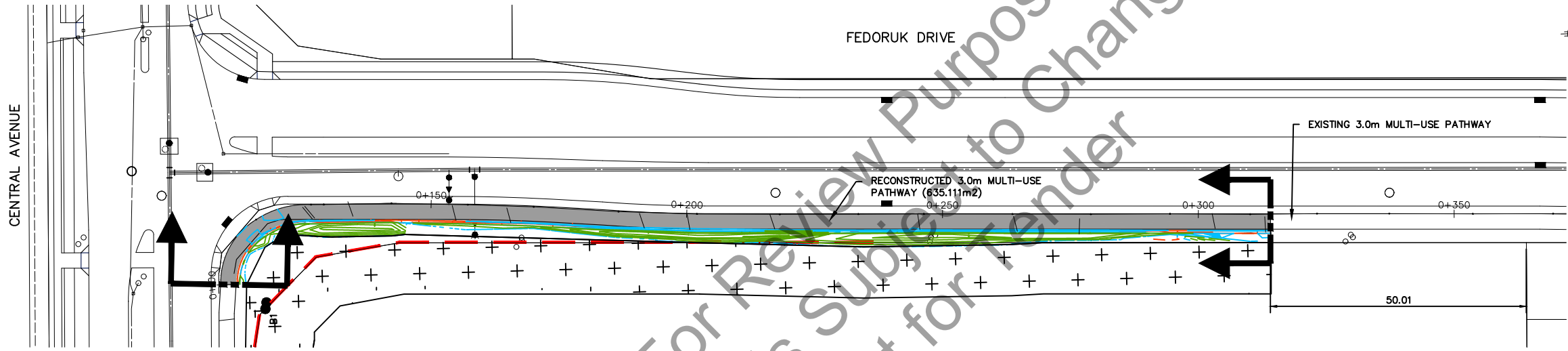
ENGINEERING MANAGER	
SCALE:	
HOR. 1:1000	
VERT. 1:1000	
DATE	
SHEET NO.	PLAN NO.
	270-0091-005r001



NOTE:  
- APPROXIMATELY 125 BOULDERS CURRENTLY LOCATED ALONG EDGE OF PATHWAY TO BE TEMPORARILY REMOVED AND REPLACED POST-CONSTRUCTION  
- GRUBBING OF SMALL SHRUBS AND TREES WILL BE REQUIRED AHEAD OF CONSTRUCTION; MIGRATORY BIRD NESTING SURVEY MAY BE REQUIRED PRIOR TO WORK AS DIRECTED BY ENGINEER

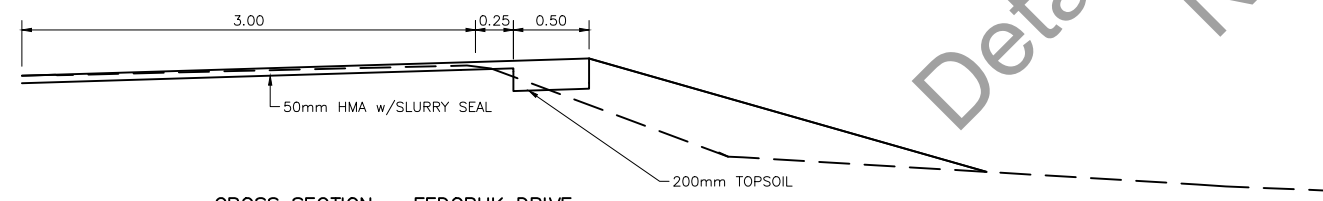
LEGEND:

- MINOR CONTOUR
- MAJOR CONTOUR
- CONTRACT LIMITS



LEGEND

- DRAINAGE DIRECTION
- PROPERTY LINE
- PIEZOMETER
- TEMPORARY CONFINEMENT FACILITY MONITORING WELLS
- NEW MULTI-USE PATHWAY
- RECONSTRUCTED PATHWAY
- REQUIRED ENROACHMENT
- WORKZONE



CROSS SECTION - FEDORUK DRIVE  
RE-CONSTRUCTION 3.0m MULTI-USE PATHWAY  
STA. 0+235  
SCALE 1:50

VOLUME FOR FEDORUK DRIVE PATHWAY:

CUT: 31.41m³  
FILL: 78.12m³  
NET FILL: 46.71m³

NOTE:  
VOLUME CALCULATIONS ARE A COMPARISON BETWEEN DESIGN DATUM SURFACE AND BASE SURFACE.  
(BASE SURFACE CREATED FROM SURVEY POINTS FOR EXISTING GROUND)


PROPOSED TOPSOIL STRIP VOLUME:  
AREA : 559m²  
ASSUMED DEPTH FOR TOP SOIL: .200m  
VOLUME: 111.8m³

VOLUME NOTE:  
TOTAL FILL REQUIRED AFTER TOP SOIL STRIPPING: 111.8m³ + 46.71m³ = 158.51m³.  
NET FILL QUANTITIES TO BE ADDRESSED WITH EXCAVATION FROM OFFSITE STOCKPILE.  
FILL STOCKPILE TO BE DETERMINED PRIOR TO CONSTRUCTION.

LEGEND:

- 0.010 CUT CONTOUR
- 0.010 FILL CONTOUR
- 0.0 0.0 CUT/FILL CONTOUR

APPROVED FOR TENDER  
TRANSPORTATION & CONSTRUCTION  
CITY OF SASKATOON  
PROJECT NO. 502-0061-500r001\_CWL

			CHECKED BY:		CHECKED BY:				RE-CONSTRUCTION 3.0m MULTI-USE PATHWAY – FEDORUK DRIVE (23-0012)					
			SIGNATURE		SIGNATURE				FEDORUK DRIVE		ENGINEERING MANAGER			
			NAME		NAME				STA. 0+100 TO STA. 0+314		SCALES:			
			DATE		DATE						HOR. 1:1000			
1 PRELIMINARY DRAWING			2022-MAY-19		KDN						VERT. _____			
PLAN DESCRIPTION/REVISION			DATE		BY		DRAWN BY KDN DATE 2022-MAY-19		DWG STDS CHECKED BY JLW DATE 2022-MAY-23		SHEET NO. 1 OF 1			
											PLAN NO. 270-0092-001r001			